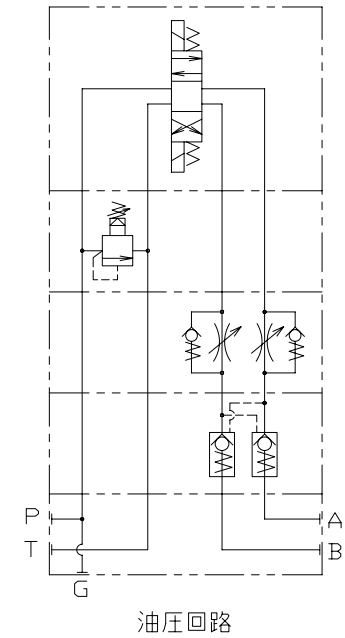
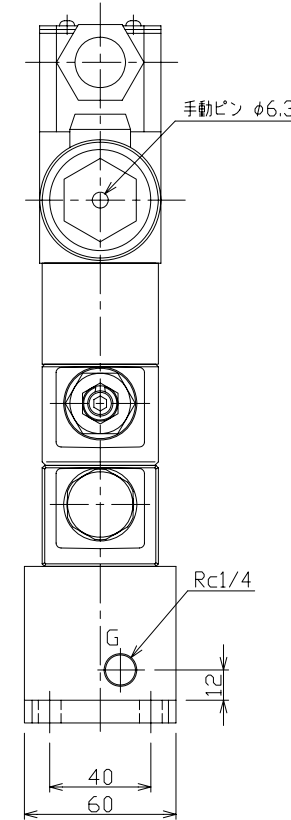
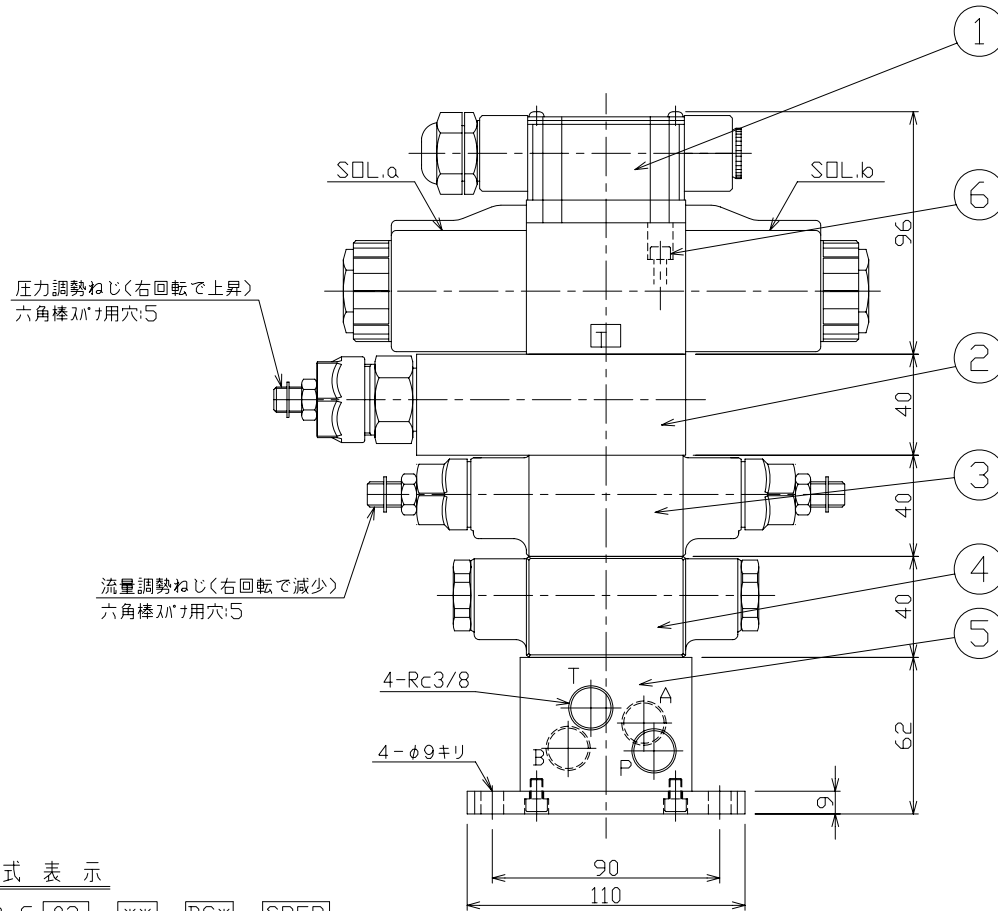


品番	品名	型式	数量	備考
1	電磁弁	KS0-G02-***-30	1	ダイキン工業
2	Pポートリリーフ弁	MR-02P-3-50	1	ダイキン工業
3	A/Bポート絞り弁	MT-02W-55	1	ダイキン工業
4	パイロットチェック弁	MP-02W-20-50	1	ダイキン工業
5	マニホールドブロック	KBF102	1	SS400
6	六角穴付ボルト	M5×16.5	4	SCM435

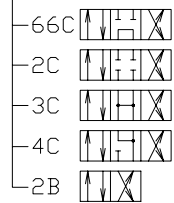


型式表示

KS0-G [02] - [**] - [DC*] - [SRFP]

口径
02
03

スプール記号



ユニット表示

- S:電磁弁
- SR:電磁弁+リリーフ弁
- SF:電磁弁+流量調整弁
- SRP:電磁弁+リリーフ弁+流量調整弁
- SRF:電磁弁+リリーフ弁+流量調整弁
- SRFP:電磁弁+リリーフ弁+流量調整弁+パイロットチェック弁

操作電源

- DC1:12V
- DC2:24V

仕様	
定格圧力	210kgf/cm ²
定格流量	30L/min
定格電圧	DC12V DC24V
質量	8kg

SCALE 尺 寸	DATE 作成 日	TITLE 名 称
	H23.6.14	KIKI 電磁弁セット
#PVED 承認 #CHECKED 検査 #DESIGNED 設計 #DRAWN 作図 T, D		25-10770-00 <small>DC12V 回路番号</small>
KIKI 東京機器株式会社		