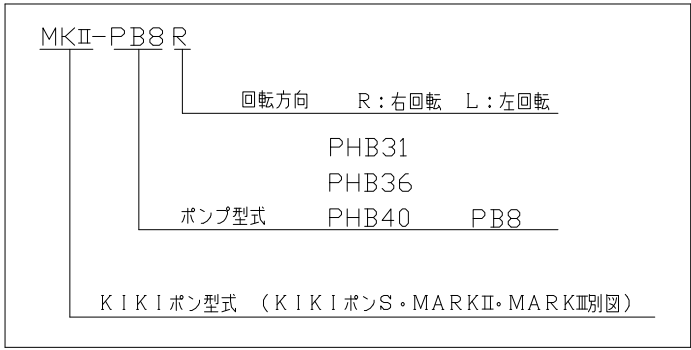


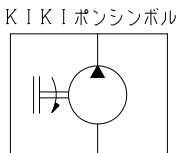
本図は右回転を示す（左回転の場合、吸・吐出は本図と逆）

形式表示



寸法表

| 型式 | 容量 cm ³ /rev | 使用圧力 MPa | A | B | C | D |
|-------|----------------------------|-------------|-------|------|-----|-------|
| PHB31 | 31.8 | 20.6 | 283.9 | 61.0 | 158 | 162.9 |
| PHB36 | 36.0 | 20.6 | 287.7 | 61.0 | 158 | 166.7 |
| PHB40 | 40.0 | 20.6 | 291.5 | 61.0 | 158 | 170.5 |
| PB8 | 31.8 | 17.2 | 317.7 | 74.9 | 164 | 196.7 |



| | | | |
|----------------|-----------------------|-----------------|--------------------------------|
| SCALE 尺 寸 | DATE 作 成 H13/04/09 | TITLE 名 称 | KIKIポン MARK-II |
| APPROVED 承認 | CHECKED 検査 | DESIGNED 計 画 | |
| KIKI 東京機器株式会社 | | | DWG. No. 図面番号 1504-10371-02 |